

Les études, menées par des experts indépendants

Objectifs :

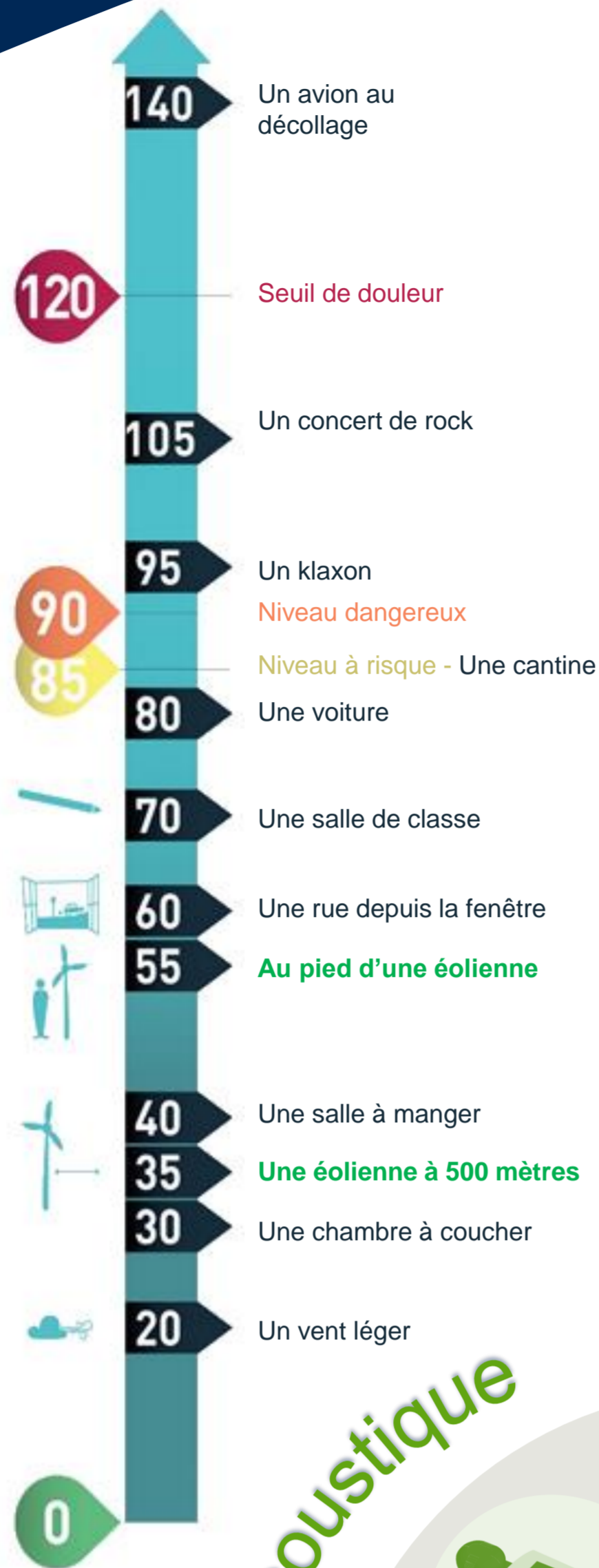
- En amont :

Simulation de l'influence acoustique du futur parc et proposition d'un plan de bridage si nécessaire.

- Après installation :

Vérification de la conformité du parc et affinage du plan de bridage si nécessaire

Durée :
2 mois



Acoustique

Paysage

Durée :
6 à 12
mois

Environnement

Vent

Objectifs :

- Déterminer les sensibilités environnementales du site,
- Optimiser le parc pour éliminer, réduire ou compenser son incidence potentielle et tenir compte des enjeux environnementaux.

Etude faune et flore

- Recherches bibliographiques puis études sur le terrain.

Etudes ornithologiques et chiroptérologiques

- Campagnes d'observations d'oiseaux à différentes périodes de l'année (reproduction, migration, ...)
- Identification et recensement des chauve-souris en analysant les infrasons.

Durée :
12 à 18
mois

Objectifs :

- Etude des perceptions visuelles via des photomontages,
- Choix des implantations,
- Intégration paysagère,
- Proposition d'aménagements et de mesures compensatoires et d'accompagnement.

Objectifs :

- Evaluer le productible du projet
- Déterminer les caractéristiques des éoliennes à installer (puissance, hauteur du mât, diamètre du rotor...)

Le mât de mesure

Il enregistre :

- La vitesse du vent,
- La direction du vent,
- La température de l'air,
- L'humidité de l'air.

Les données sont ensuite comparées aux données des stations Météo France les plus proches pour estimer la production du parc éolien.

Durée :
1 à 2 ans