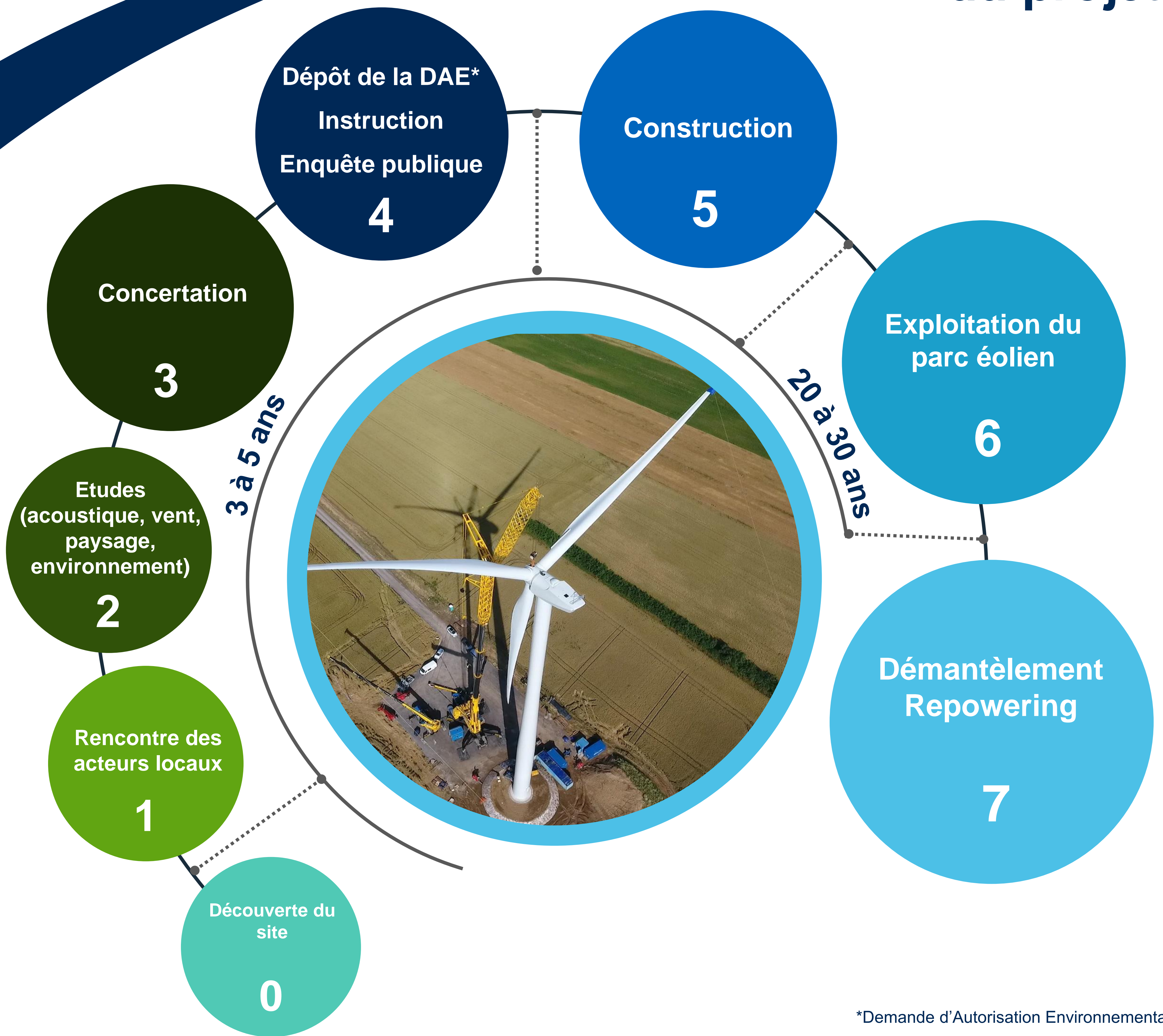


# Les différentes étapes du projet



## Quelques exemples de parcs en exploitation par ERG...



- Mise en service : Février 2013
- Localisation : Marsangis (51)
- 17 éoliennes



- Mise en service : Septembre 2012
- Localisation : Lafresguimont-Saint-Martin et Hornoy-Le-Bourg (80)
- 12 éoliennes



- Mise en service : Novembre 2016
- Localisation : Lafresguimont-Saint-Martin et Beauchamps-le-Jeune (80)
- 5 éoliennes

